

Cancer de l'endomètre

8500 femmes canadiennes ont développé un cancer de l'endomètre en 2023¹.

82 % des femmes canadiennes chez qui on a diagnostiqué un cancer de l'endomètre survivront au moins 5 ans¹

Facteurs de risque

- THS à base d'œstrogènes seuls
- Nombre élevé de menstruations
- Pas d'antécédents de grossesse
- Mode de vie sédentaire
- Obésité
- SOPK
- Diabète
- Tamoxifène

On pense souvent à tort que les dispositifs intra-utérins (DIU) augmentent le risque de cancer de l'endomètre. Il est important de noter que c'est le contraire qui est vrai - des études ont montré que les DIU peuvent avoir un effet protecteur contre le développement du cancer de l'endomètre³.

Symptômes

Saignements vaginaux anormaux

- Changements dans les menstruations
- Saignements entre les règles
- Saignement ou pertes vaginales légères après la ménopause

Pertes vaginales anormales

- Senteurs nauséabondes ou pus
- Teintées de sang

Qu'est-ce que le cancer de l'endomètre ?

Le cancer de l'utérus est le cancer le plus fréquent de l'appareil reproducteur féminin. Ce cancer se développe dans les cellules de l'utérus et affecte le plus souvent l'endomètre (carcinome de l'endomètre), mais peut aussi toucher d'autres parties de l'utérus (sarcome de l'utérus).

Cette fiche se concentre sur le cancer de l'endomètre, qui représente 95 % de tous les cancers de l'utérus².

La paroi de l'utérus s'appelle l'endomètre - c'est le tissu qui se détache chaque mois pour provoquer les règles chez les femmes qui ont leurs menstruations. Le cancer de l'endomètre ou « carcinome » survient lorsque les cellules qui constituent la muqueuse utérine subissent des transformations malignes.

Le lien avec l'exposition aux œstrogènes

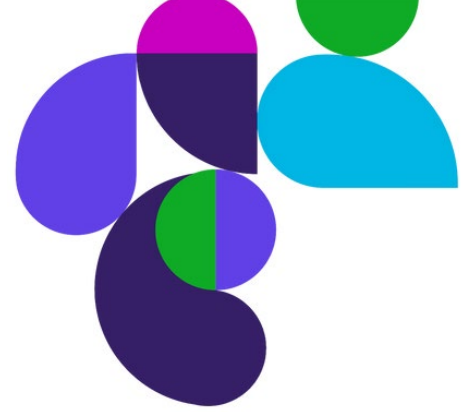
Le cancer de l'endomètre, le cancer du sein et le cancer de l'ovaire sont étroitement liés à l'exposition aux œstrogènes non combattus. Plus votre corps a été exposé aux œstrogènes, plus votre risque de développer ces cancers est élevé. Certains facteurs de risque liés aux œstrogènes sont incontrôlables; par exemple, il y a une augmentation transitoire des œstrogènes à chaque menstruation, ce qui signifie que les femmes qui commencent à avoir leurs règles à un jeune âge ou qui atteignent la ménopause à un âge plus avancé seront davantage exposées aux œstrogènes. D'autres facteurs peuvent être contrôlés, comme l'utilisation d'un THS à base d'œstrogènes seuls.

Douleur

- Douleur pendant les rapports sexuels
- Mictions ou selles douloureuses
- Douleur ou pression au niveau du bassin ou du bas-ventre

Autres symptômes

- Perte de poids
- Perte d'appétit



Diagnostic

Si vos symptômes correspondent à un cancer de l'endomètre, votre médecin peut vous demander de passer une échographie transvaginale. Cet examen est particulièrement important pour visualiser l'endomètre et détecter les signes de cancer.

Les autres tests initiaux pour le cancer de l'endomètre comprennent l'hystéroscopie, un examen par caméra similaire à une endoscopie qui aide à visualiser l'utérus, et la biopsie du tissu endométrial.

90 % des cas d'endométriose se manifestent d'abord par des saignements post-ménopausiques².

Comment Teladoc Health peut-il vous aider ?

Si un cancer de l'endomètre vous a diagnostiqué et que vous souhaitez un deuxième avis sur les options de traitement, nos [Avis médicaux d'experts](#) peuvent trouver un spécialiste pour examiner votre cas.

Notre [Navigateur en santé mentale](#) peut vous aider à trouver des ressources en santé mentale dans votre communauté pour vous soutenir tout au long de votre parcours contre le cancer.

Notre [Services de counseling et soins en santé mentale](#) vous permet de choisir un psychologue ou un thérapeute qui vous guidera dans l'évaluation et le traitement de tout problème de santé mentale lié à votre cancer.

Ce guide n'est pas destiné à fournir des conseils ou des services médicaux et ne doit pas être interprété comme un avis professionnel de Teladoc Health. Teladoc Health ne garantit pas et n'assume pas la responsabilité de l'exactitude des informations ou de leur applicabilité à une situation factuelle spécifique. Les problèmes de santé personnels doivent être portés à l'attention des médecins et des professionnels de la santé appropriés.

©Teladoc Health, Inc. Tous droits réservés.

- 1 « Statistiques canadiennes sur le cancer 2023 ». Société canadienne du cancer, gouvernement du Canada, cdn.cancer.ca/-/media/files/research/cancer-statistics/2021-statistics/2021-pdf-en-final.pdf. Consulté le 5 janvier 2024.
- 2 Société canadienne du cancer. « Cancer de l'utérus ». Société canadienne du cancer, Société canadienne du cancer, cancer.ca/fr/cancer-information/cancer-types/uterine. Consulté le 5 janvier 2024.
- 3 Minalt, Nicole, et al. « Association between intrauterine device use and endometrial, cervical, and Ovarian Cancer: An expert review ». American Journal of Obstetrics and Gynecology, vol. 229, no. 2, 2023, pp. 93-100, <https://doi.org/10.1016/j.ajog.2023.03.039>.

En savoir plus sur TeladocHealth.ca/fr

À propos de Teladoc Health : Teladoc Health permet à tous les individus, où qu'ils soient, de vivre une vie plus saine en transformant l'expérience des soins de santé. Reconnu comme le chef de file mondial des soins virtuels globaux à la personne, Teladoc Health s'appuie sur une expertise clinique, une technologie avancée et des données exploitables pour répondre aux besoins en constante évolution des consommateurs et des professionnels de la santé.

©Teladoc Health, Inc. Tous droits réservés.